

Come?

Accedi al sito: fascicolo-sanitario.it con le tue credenziali del Sistema Pubblico di Identità Digitale (SPID), Carta d'Identità Elettronica (CIE) o Carta Nazionale dei Servizi (CNS).

Tutela privacy

I tuoi dati sono al sicuro.

Decidi tu quali altri documenti caricare sul FSE e con chi condividerli.



Contatti

FSE:
Numero verde **800 033 033**
dal lun al ven: 8.30-18.00
sabato: 8.30-13.00
support.fascicolo-sanitario.it

SPID:
Accedi al sito: [spid.gov.it/](http://spid.gov.it)



RA0349ED (stampa: 08.07.2022)
Ausl della Romagna - Linee Editoriali Ravenna
Stampa a cura del Centro Stampa di Cesena

In collaborazione con gli operatori volontari del
Servizio Civile Universale - Progetto URP e "Healthcare" 2021-2022



**SERVIZIO SANITARIO REGIONALE
EMILIA-ROMAGNA**
Azienda Unità Sanitaria Locale della Romagna

Fascicolo Sanitario Elettronico (FSE)

La tua storia sanitaria
a portata di mano

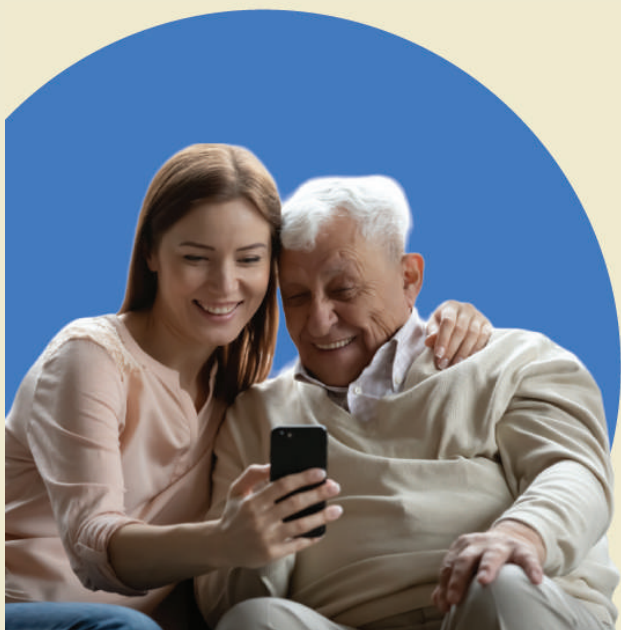


Cos'è il FSE?

Il FSE può raccogliere tutta la tua documentazione sanitaria e la tua storia vaccinale.

Puoi consentire la gestione del tuo FSE a persone di fiducia, come i tuoi familiari.

Per utilizzare il fascicolo devi avere lo SPID che è la tua identità digitale indispensabile per accedere ai servizi della pubblica amministrazione, oppure la Carta d'Identità Elettronica (CIE) o la Carta Nazionale dei Servizi (CNS).



Chi può utilizzarlo?

Tutti i cittadini italiani o stranieri iscritti al Servizio Sanitario Nazionale (SSN) possono utilizzare il FSE.

Per i cittadini minorenni e per i soggetti sottoposti a tutela, il responsabile legale tramite le proprie credenziali di accesso può utilizzare il FSE.



Perché utilizzarlo?

Con il FSE potrai...

- Evitare spostamenti e attese agli sportelli
- Ricevere, conservare e consultare la tua documentazione sanitaria, compresi i referti e i certificati vaccinali
- Prenotare, spostare o disdire esami e visite specialistiche
- Pagare il ticket (PagoPA, Pago on-line...) e autocertificare le esenzioni per età e reddito
- Cambiare il medico di famiglia

E molto altro ancora!

